

DETTAGLI

- Taschino sul petto
- 2 tasche
- Chiusura con zip rovesciata

TAGLIE

XS ÷ XXXL
Slim Fit

COLORE

C01 Bianco

TESSUTO

100% poliestere
86 g / m²



Le misure indicate si riferiscono alle taglie **S** per i capi femminili, **L** per i capi maschili. Per i capi a taglia unica le misure indicate sono effettive.

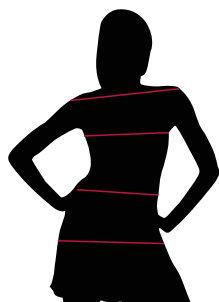
Indossarla e non sentirla! Casacca a maniche corte in morbido e freschissimo 100% poliestere microfibra ultraleggero, dal peso di appena 86 grammi. Realizzata con l'innovativo ed esclusivo sistema bionic-finish che conferisce al tessuto caratteristiche di repellenza all'acqua, agli olii ed alle macchie. Il tessuto risulta morbido e brillante con un'eccellente durata nel tempo ed il vantaggio di un'asciugatura estremamente rapida. La casacca Carmen ha il corpo dalla linea Slim Fit accentuato dai vari tagli. Presenta un taschino porta penne sul petto, l'abbottonatura asimmetrica con una zip rovesciata dall'alta resistenza agli urti e due fianchetti dietro in maglia di piquet per dare una maggiore libertà ai movimenti.

COLORI DISPONIBILI



C01 Bianco

TABELLE TAGLIE
E CORRISPONDENZE



1
2
3
4

TABELLA ST-K1 SLIM FIT	XS	S	M	L	XL	XXL	XXXL	4XL	5XL
TAGLIA									
1 - SPALLE									
2 - CIRCONFERENZA TORACE	82-86	87-90	91-94	95-100	101-106	107-114	115-122	123-132	135-142
3 - CIRCONFERENZA VITA	71-75	76-79	80-83	84-90	91-97	98-106	107-116	117-126	127-136
4 - CIRCONFERENZA BACINO	92-96	97-100	101-104	105-110	111-116	117-124	125-132	133-142	143-152

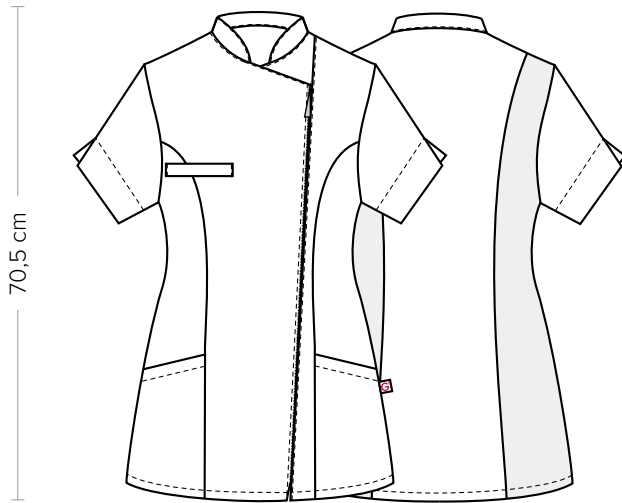
GUIDA ALLE TAGLIE **1)** Prendere le misure anatomiche (corpo con abbigliamento intimo) senza stringere mantenendo ben teso il metro. Nota: nel caso vogliate indossare dei camici già con dell'abbigliamento sotto prendete le misure già abbigliati. **2)** Nel caso tra le misure prese vi fosse una misura a cavallo fra 2 taglie vi consigliamo di prendere quella più grande. **3)** Le misure della tabella sono espresse in centimetri.

CARMEN

ITEM CODE

COD. Q2K00238

Giblor's
italian work/life specialist



DETAILS

- Breast pocket
- 2 pockets
- Inverted zip fastening

SIZES

XS ÷ XXXL
Slim Fit

COLOURS

C01 White

FABRIC

100% polyester
86 g / m²



The measures indicated refer to sizes **S** for women, **L** for men. For one-size-fits-all garments, the measurements indicated are effective.

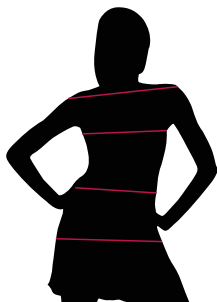
Wear it and don't feel it! Short-sleeved tunic in soft and very fresh 100% ultra-light microfiber polyester, weighing just 86 g / m². Made with the innovative and exclusive bionic-finish system that gives the fabric repellent characteristics to water, oils and stains. The fabric is soft and shiny with excellent durability and the advantage of extremely quick drying. The Carmen tunic has a Slim Fit line body accentuated by the various cuts. It features a chest pocket for pens, asymmetrical buttoning with a reversed zip with high impact resistance and two back panels in pique knit to give greater freedom to movement.

AVAILABLE COLOURS



C01 White

SIZE TABLES
AND CORRESPONDENCES



1
2
3
4

TABLE ST-K1 SLIM FIT									
SIZE	XS	S	M	L	XL	XXL	XXXL	4XL	5XL
1 - SHOULDERS									
2 - CHEST CIRCUMFERENCE	82-86	87-90	91-94	95-100	101-106	107-114	115-122	123-132	135-142
3 - WAIST CIRCUMFERENCE	71-75	76-79	80-83	84-90	91-97	98-106	107-116	117-126	127-136
4 - HIPS CIRCUMFERENCE	92-96	97-100	101-104	105-110	111-116	117-124	125-132	133-142	143-152

SIZE GUIDE **1)** Take the anatomical measurements (body with underwear) without tightening, keeping the measuring tape taut. Note: in case you want to wear of the gowns already with the clothing underneath take the measurements already dressed. **2)** If there is a measure between 2 sizes between the measurements taken, we advise you to take the bigger one. **3)** The measurements in the table are expressed in centimeters.

GIBLORS.COM