

**Codice Articolo :** 91055

**Descrizione :** Termoconvettore ventilato Arcadia - con timer - 2000 W - CFG

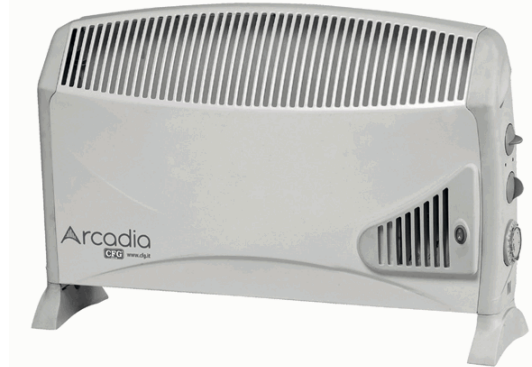
**Part - Number :** ER010

**Marca :** CFG

### Descrizione Estesa

Termoconvettore ventilato con timer 2000W. Il calore viene generato da una resistenza elettrica che scalda l'aria e una ventola provvede a diffonderla. Grado di Protezione IP20, Alimentazione 230V 50 Hz. Superficie riscaldabile: 15-20mq. Timer ON/OFF programmabile 24Ore. Dotata di termostato ambiente regolabile, spegnimento automatico in caso di surriscaldamento, selettore di ventilazione, maniglie laterali per il trasporto. Il termoventtore è composto da un corpo in metallo e da modanature in ABS. Colore grigio chiaro. Dimensioni: 45,5x17x70H cm

Potenza: 3 livelli di potenza 800W - 1200W - 2000W  
ventilazione più riscaldamento 800W  
ventilazione più riscaldamento 1200W  
ventilazione più riscaldamento 2000W  
timer ON/OFF programmabile 24 ore



### Dimensioni e peso Articolo confezionato

<b>Altezza :</b>	0,16	mt
<b>Lunghezza :</b>	0,74	mt
<b>Profondità :</b>	0,48	mt
<b>Peso :</b>	5,10	kg

### Confezionamento

<b>Confezione :</b>	2
<b>Imballo :</b>	1

### Codice a Barre

<b>Pezzo :</b>	8016818103996
<b>Confezione :</b>	8016818104009
<b>Imballo :</b>	

### Caratteristiche

<b>Tipologia</b>	Termoconvettori
<b>Dimensione</b>	45,5 x 17 x 70cm
<b>Alimentazione</b>	230V - 50Hz
<b>Potenza</b>	2000W
<b>Pagina catalogo SG</b>	325